

修修刹车片AI智能检测报告

检测日期:2026-01-01

车型：东风新580

行驶公里数：1314520KM

一. 检测结果摘要

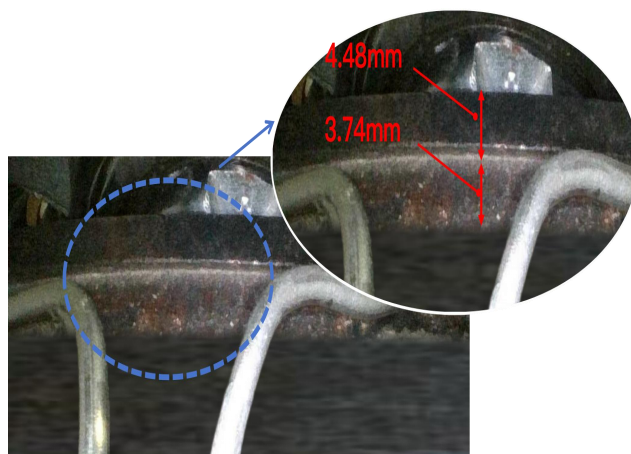
检测项目	检测结果	评估状态
左前轮内侧刹车片厚度	已达磨损极限	需立即更换
当前摩擦材料厚度	3.2mm	严重磨损
对比基准（新片厚度）	9.3mm	—

二. 检测结果分析

全新刹车片



左前轮刹车片当前磨损状态



三、维修建议

- 立即更换：左前轮刹车片厚度（3.2mm）已低于安全阈值，需立即更换，且左、右后轮需成对更换以保持制动平衡。
- 检查关联部件：更换时检查刹车盘是否磨损或变形，必要时修复或更换。
- 排查潜在故障：检查卡钳导向销润滑及分泵活塞回位情况，排除异常磨损隐患。
- 规范磨合：新刹车片更换后需温和驾驶约200公里，避免急刹，确保与刹车盘充分磨合。